



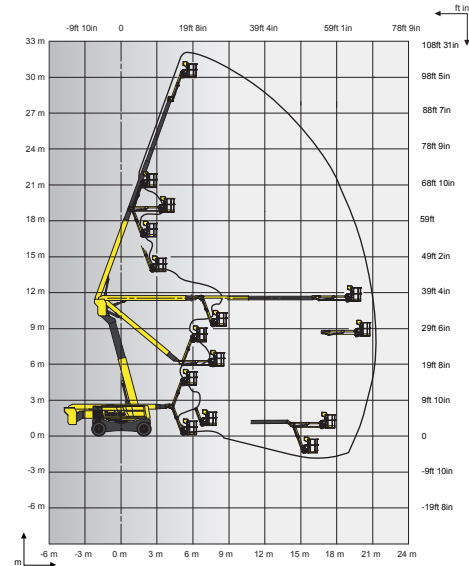
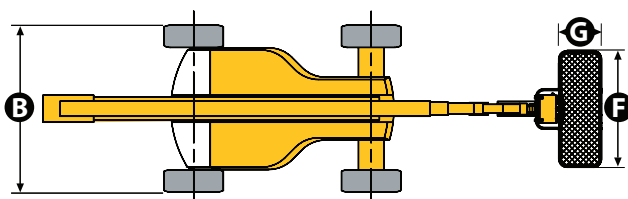
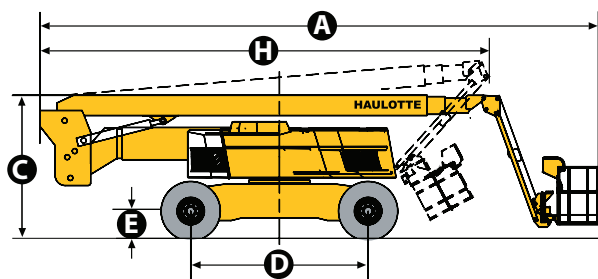
# HA32 RTJ PRO

NACELLE ARTICULÉE TOUT TERRAIN

## DONNÉES TECHNIQUES

## HA32 RTJ PRO

Hauteur de travail	31.8 m
Hauteur plateforme	29.8 m
Déport maximum	21.6 m
Point d'articulation	11.35 m
Travail en négatif	5.5 m
Capacité maximum	250 kg
<b>F</b> x <b>G</b> Dimensions plateforme	2.44 x 0.91 m
<b>A</b> Longueur hors tout	11.7 m
<b>H</b> Longueur de transport	8.9 m
<b>B</b> Largeur hors tout	2.53 m
Largeur machine - Essieux déployés	3.3 m
<b>C</b> Hauteur repliée	2.8 m
Hauteur de transport	3.75 m
Angle de débattement vertical du pendulaire	140° (+70/-70)
Angle de rotation de la plateforme	180° (+90/-90)
Angle de rotation de la tourelle	360° continuous
Déport arrière	3.3 m
<b>D</b> Empattement	3.5 m
<b>E</b> Garde au sol	38 cm
Dévers	5°
Vitesse de translation	0,5 - 5 km/h
Pente maximum	45 %
Rayon de braquage extérieur - essieu étendu	5.74 m
Pneus gonflés mousse	445/65-22.5
Moteur diesel	TIER 3: PERKINS 55.5 kW (EU) / 62.4 kW (ROW) TIER 4: DEUTZ 55 kW
Poids total	20 100 kg



## EQUIPEMENT STANDARD

- 4 roues motrices et directrices
- Essieu avant oscillant pour une meilleure stabilité sur terrain accidenté
- 2 essieux extensibles
- Blocage différentiel pour une meilleure capacité tout terrain
- Commandes proportionnelles renforçant le confort d'utilisation
- 4 mouvements simultanés pour une productivité optimale
- 250 kg (2 personnes) dans le panier sans limitation de l'enveloppe de travail
- Panier large modulaire avec lisse coulissante
- Protection pupitre haut et porte outils en plastique ultra-résistant
- Prise électrique dans le panier 110 V / 220 V
- Résiste à des vents jusqu'à 60 km/h
- Indicateurs sonores et lumineux de dévers et de surcharge
- Groupe électrique de descente de secours commandé depuis le panier
- Batterie de démarrage 12 V
- Anneaux de remorquage
- Compteur horaire
- Indicateur lumineux de niveau bas de carburant (pupitre haut)
- Préchauffe moteur avec témoin lumineux
- Compensation panier +/-10°
- Bruiteur de translation
- Gyrophare
- Bac moteur pivotant facilitant la maintenance
- Haulotte Activ'Shield™ Bar (pour l'Europe)

## OPTIONS ET ACCESSOIRES

- Génératrice hydraulique embarquée 3,5 kW
- Portillon latéral du côté gauche
- Kit vitrier
- Supports de tubes du plombier
- Refroidisseur d'huile hydraulique
- Réservoir et circuit hydraulique rempli avec huile pays chaud
- Huile hydraulique biodégradable
- Kit anti-emballement (Clapet étouffoir, pare-étincelle, pare-flamme)
- Kit grand froid
- Ligne à air comprimé dans la plateforme
- Bouchon à clé sur réservoir à gazoil
- Phare de travail panier 55 W
- Haulotte Activ'Shield™ Bar (hors Europe)