



PANORAMIC P72.10 Plus



CARACTERISTIQUES
P72.10 Plus
PERFORMANCES

Masse totale à vide (kg)	10950
Charge maximale (kg)	7200
Hauteur de levage (m)	9,6
Portée maximale (m)	4,7
Hauteur maximale de portée (m)	6,8
Détente à la portée maximale (m)	1,8
Portée à la hauteur maximale (kg)	4000
Portée à la détente maximale (kg)	2100
Déport latéral de la flèche (mm)	± 250
Correcteur de dévers (%)	+/- 8
Sections de la flèche	2

GROUPE MOTO-PROPULSEUR

Moteur turbo	Deutz TCD3.6
Cylindrée / cylindres	3600/4
Puissance du moteur (kW / ch.)	75/102
Technologie antipollution	STAGE IV, SCR+DOC
Ventilateur réversible	-
Vitesse maximale (km/h)	40
Réservoir de carburant (l)	140
Réservoir d'AdBlue (l)	18
Transmission hydrostatique	● - 2V
EPD	●
Essieux	Ponts portiques
Réducteurs	RR700
Freins de la machine	Disques secs
Frein de stationnement automatique	●

HYDRAULIQUE

Pompe hydraulique	LS
Débit - pression (l/min - bar)	104 - 250
Réservoir hydraulique	100
Sortie hydraulique au sommet de la flèche	●
Sorties hydrauliques arrière	○

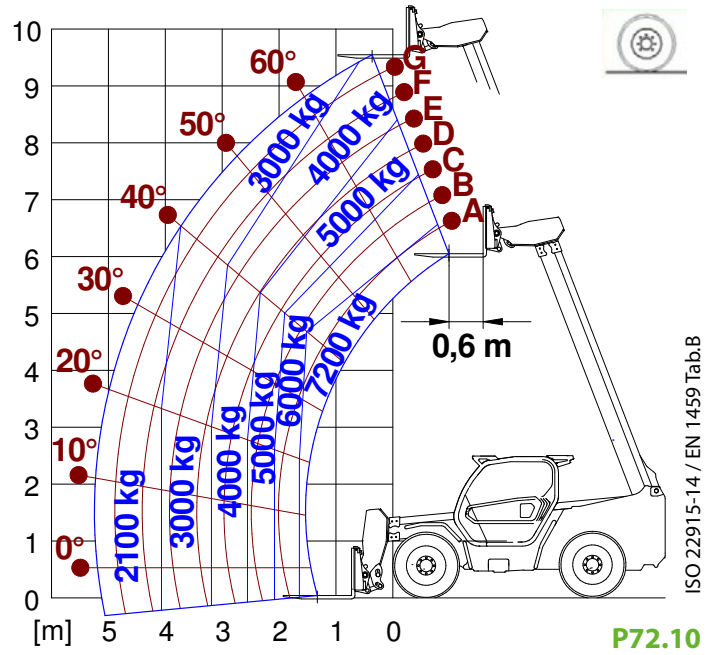
CABINE

Équipement de la cabine	ECO
MCDC	Complet
Cabine FOPS II	●
Cabine ROPS	●
Commandes de la cabine	Joystick électronique
Cabine basculante	-
Inverseur	Dual reverse

CONFIGURATION

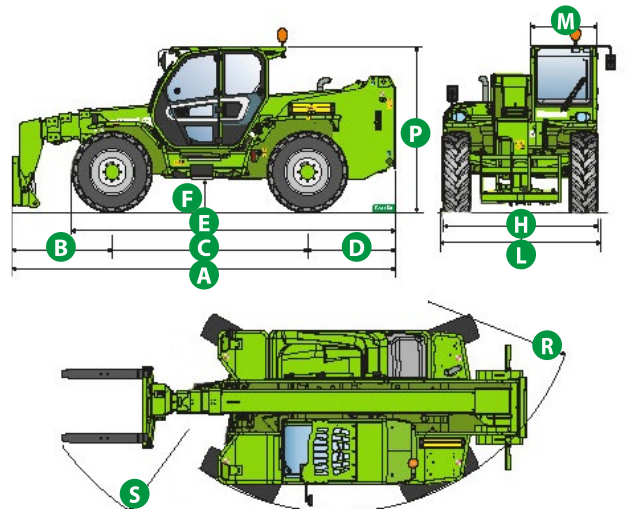
Suspension sur la cabine	-
Suspension sur la flèche	○
Suspension sur l'essieu	-
Feux de travail sur la cabine	○
Rideau pare-soleil	○
Tac-lock	●
Prédisposition de la nacelle	○
Deux fourches flottantes	●
Contrôle de l'avance pas-à-pas (inching)	●
Traction intégrale	●
Braquage sur les 4 roues	●
Trois modes directionnels	●
Pneumatiques standards	400/70-24
Pneumatiques optionnels	18-22,5
Stabilisateurs	-
Rotation de la tourelle	-
Homologation en tracteur agricole	-
Homologation avec freinage PNEUMATIQUE	-
Homologation avec freinage HYDRAULIQUE	-
PDF	-
Attelage à 3 points	-

DIAGRAMMES DE CHARGE



DIMENSIONS

	P72.10 Plus		
A (mm)	5484		
B (mm)	1256		
C (mm)	2923		
D (mm)	1305		
E (mm)	4698		
F (mm)	410		
H (mm)	2330		
L (mm)	-		
M (mm)	1010		
P (mm)	2455		
R (mm)	3950		
S (mm)	4970		



GLOSSAIRE

SCR	Selective Catalyst Reduction , solution de réduction des NOx dans les gaz d'échappement à travers l'injection de liquide - URÉE (AdBlue) -
DPF	Diesel Particulate Filter , solution de contrôle des particules fines dans les gaz d'échappement
DOC	Diesel Oxidation Catalyst , solution de réduction du monoxyde de carbone (CO) et des hydrocarbures dans les gaz d'échappement
EGR	Exhaust Gas Recirculation , solution de réduction des NOx dans les gaz d'échappement par recirculation des gaz à l'intérieur de la chambre de combustion du moteur
1-2V	Boîte Merlo à 1 ou 2 rapports
CVTronic	Boîte Merlo à variation continue , pour une accélération constante sans perte de couple
EPD	Eco Power Drive , transmission hydrostatique Merlo à contrôle électronique permettant une gestion efficace du régime du moteur, afin de réduire les consommations de la machine
EPD Plus	Outre le contrôle EPD , il est possible de travailler avec le Speed control (maintien de la vitesse de transfert) et l'Heavy Load (gestion du régime du moteur afin de maximiser les performances lors des travaux de : chargements de benne, etc.)
EPD Top	Outre le contrôle EPD Plus , il est possible de gérer directement le régime du moteur par l'actionnement du joystick.
Gear	Pompe à cylindrée fixe , à engrenages, associée à un distributeur hydraulique à centre ouvert
LS	Pompe à cylindrée variable et contrôle Load Sensing , associée à un distributeur hydraulique à centre fermé
LS+FS	Pompe à cylindrée variable et contrôle Load Sensing , associée à un distributeur hydraulique à centre fermé équipé d'électrovannes et au contrôle Flow-sharing .
Cabina ECO/Premium	Cabine de type MODULAIRE avec un équipement simplifié ou un équipement PREMIUM
MCDC	Merlo Contrôle dynamique de la charge, gestion électronique du système d'anti-capotage de la machine. • Light : version simplifiée • Completo : version avec écran en cabine.
FOPS	Falling object protective structure , système de protection de l'opérateur contre la chute d'objets sur la cabine • FOPS I : objet d'un poids de 45 kg avec une chute de 3 mètres • FOPS II : objet d'un poids de 227 kg avec une chute de 5,2 mètres.
ROPS	Roll-over protection system (ROPS) système protection FOPS de l'opérateur à la suite d'un renversement de l'engin
Finger Touch	Système d'inversion du sens de marche sur la colonne de direction
Dual Reverse	Double système d'inversion du sens de marche dupliqué sur la colonne de direction et sur le joystick
Tac-lock	Système de blocage hydraulique des équipements, commandé depuis la cabine



MERLO S.P.A.

Via Nazionale, 9
12010 S. Defendente di Cervasca
(Cuneo) Italia
Tel. +39 0171 614111
Fax +39 0171 684101

info@merlo.com
www.merlo.com

