



PANORAMIC HM

P50.18HM, P65.14HM, P120.10HM



**CARACTERISTIQUES**
**P50.18HM**
**P65.14HM**
**P120.10HM**
**PERFORMANCES**

Masse totale à vide (kg)	16250	15800	16200
Charge maximale (kg)	5000	6500	12000
Hauteur de levage (m)	17,9	13,9	9,8
Portée maximale (m)	13	8,8	5,3
Hauteur maximale de portée (m)	12,9	10,2	6,9
Détente à la portée maximale (m)	3,8	3	1,3
Portée à la hauteur maximale (kg)	3000	4000	7000
Portée à la détente maximale (kg)	500	1600	2900
Déport latéral de la flèche (mm)	+/- 440	+/- 375	+/- 185
Correcteur de dévers (%)	+/-8	+/-8	+/-8
Sections de la flèche	4	3	2

**GROUPE MOTO-PROPULSEUR**

Moteur turbo	FPT NEF45	FPT NEF45	FPT NEF45
Cylindrée / cylindres	4500/4	4500/4	4500/4
Puissance du moteur (kW / ch.)	125/170	125/170	125/170
Technologie antipollution	STAGE IV, SCR+DOC	STAGE IV, SCR+DOC	STAGE IV, SCR+DOC
Ventilateur réversible	○	○	○
Vitesse maximale (km/h)	40	40	40
Réservoir de carburant (l)	150	150	150
Réservoir d'AdBlue (l)	43	43	43
Transmission hydrostatique	CVTronic	CVTronic	CVTronic
EPD	Top	Top	Top
Essieux	Axiaux	Axiaux	Axiaux
Réducteurs	Épicycloïdaux	Épicycloïdaux	Épicycloïdaux
Freins de la machine	Disques immergés	Disques immergés	Disques immergés
Frein de stationnement automatique	●	●	●

**HYDRAULIQUE**

Pompe hydraulique	LS + FS	LS + FS	LS + FS
Débit - pression (l/min - bar)	119 - 210	119 - 210	119 - 210
Réservoir hydraulique	149	149	149
Sortie hydraulique au sommet de la flèche	●	●	●
Sorties hydrauliques arrière	○	○	○

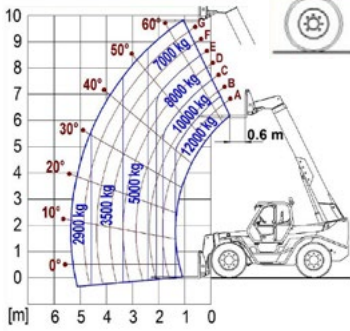
**CABINE**

Équipement de la cabine	Premium	Premium	Premium
MCDC	Complet	Complet	Complet
Cabine FOPS II	●	●	●
Cabine ROPS	●	●	●
Commandes de la cabine	Joystick électronique	Joystick électronique	Joystick électronique
Cabine basculante	-	-	-
Inverseur	Dual reverse	Dual reverse	Dual reverse

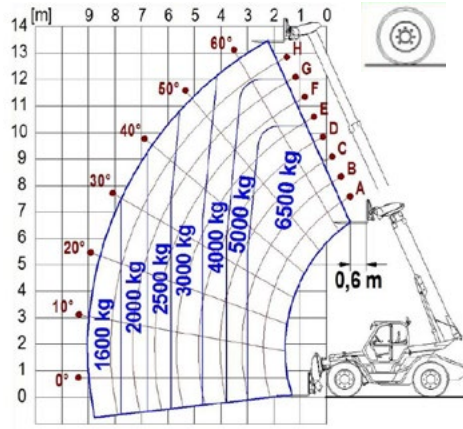
**CONFIGURATION**

Suspension sur la cabine	-	-	-
Suspension sur la flèche	-	-	-
Suspension sur l'essieu	○	○	○
Feux de travail sur la cabine	●	●	●
Rideau pare-soleil	○	○	○
Tac-lock	●	●	●
Prédisposition de la nacelle	-	-	○
Deux fourches flottantes	●	●	●
Contrôle de l'avance pas-à-pas (inching)	●	●	●
Traction intégrale	●	●	●
Braquage sur les 4 roues	●	●	●
Trois modes directionnels	●	●	●
Pneumatiques standards	17.5-25"	17.5-25"	17.5-25"
Pneumatiques optionnels	-	-	-
Stabilisateurs	-	-	-
Rotation de la tourelle	-	-	-
Homologation en tracteur agricole	-	-	-
Homologation avec freinage PNEUMATIQUE	-	-	-
Homologation avec freinage HYDRAULIQUE	-	-	-
PDF	-	-	-
Attelage à 3 points	-	-	-

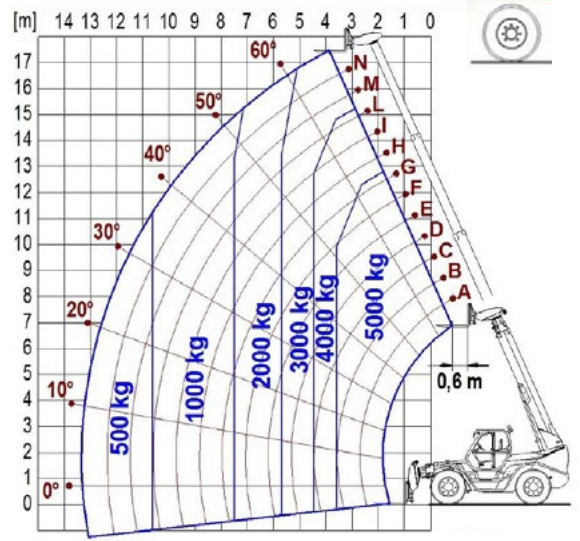
## DIAGRAMMES DE CHARGE



**P120.10HM**



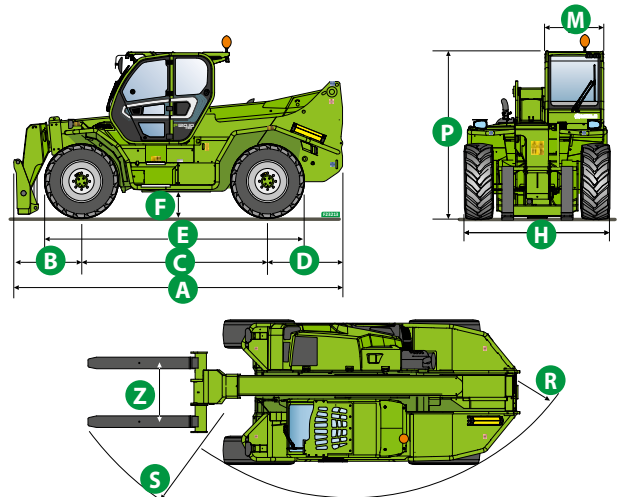
**P65.14HM**



**P50.18HM**

## DIMENSIONS

	P120.10	P65.14	P50.18
A (mm)	5720	5910	6180
B (mm)	1145	1335	1605
C (mm)	3240	3240	3240
D (mm)	1335	1335	1335
E (mm)	5210	5235	5235
F (mm)	450	450	450
H (mm)	2470	2470	2470
M (mm)	1010	1010	1010
P (mm)	2850	2850	2850
R (mm)	4300	4300	4300
S (mm)	5700	5400	5480
Z (mm)	635/1170	850	850



## GLOSSAIRE

<b>SCR</b>	<b>Selective Catalyst Reduction</b> , solution de réduction des NOx dans les gaz d'échappement à travers l'injection de liquide - URÉE (AdBlue) -
<b>DPF</b>	<b>Diesel Particulate Filter</b> , solution de contrôle des particules fines dans les gaz d'échappement
<b>DOC</b>	<b>Diesel Oxidation Catalyst</b> , solution de réduction du monoxyde de carbone (CO) et des hydrocarbures dans les gaz d'échappement
<b>EGR</b>	<b>Exhaust Gas Recirculation</b> , solution de réduction des NOx dans les gaz d'échappement par recirculation des gaz à l'intérieur de la chambre de combustion du moteur
<b>1-2V</b>	<b>Boîte Merlo</b> à 1 ou 2 rapports
<b>CVTronic</b>	<b>Boîte Merlo à variation continue</b> , pour une accélération constante sans perte de couple
<b>EPD</b>	<b>Eco Power Drive</b> , transmission hydrostatique Merlo à contrôle électronique permettant une gestion efficace du régime du moteur, afin de réduire les consommations de la machine
<b>EPD Plus</b>	Outre le contrôle <b>EPD</b> , il est possible de travailler avec le Speed control (maintien de la vitesse de transfert) et l'Heavy Load (gestion du régime du moteur afin de maximiser les performances lors des travaux de : chargements de benne, etc.)
<b>EPD Top</b>	Outre le contrôle <b>EPD Plus</b> , il est possible de gérer directement le régime du moteur par l'actionnement du joystick.
<b>Gear</b>	<b>Pompe à cylindrée fixe</b> , à engrenages, associée à un distributeur hydraulique à centre ouvert
<b>LS</b>	Pompe à cylindrée variable et contrôle <b>Load Sensing</b> , associée à un distributeur hydraulique à centre fermé
<b>LS+FS</b>	Pompe à cylindrée variable et contrôle <b>Load Sensing</b> , associée à un distributeur hydraulique à centre fermé équipé d'électrovannes et au contrôle <b>Flow-sharing</b> .
<b>Cabina ECO/Premium</b>	Cabine de type <b>MODULAIRE</b> avec un équipement simplifié ou un équipement <b>PREMIUM</b>
<b>MCDC</b>	Merlo Contrôle dynamique de la charge, gestion électronique du système d'anti-capotage de la machine. • <b>Light</b> : version simplifiée • <b>Completo</b> : version avec écran en cabine.
<b>FOPS</b>	<b>Falling object protective structure</b> , système de protection de l'opérateur contre la chute d'objets sur la cabine • <b>FOPS I</b> : objet d'un poids de 45 kg avec une chute de 3 mètres • <b>FOPS II</b> : objet d'un poids de 227 kg avec une chute de 5,2 mètres.
<b>ROPS</b>	<b>Roll-over protection system (ROPS)</b> système protection FOPS de l'opérateur à la suite d'un renversement de l'engin
<b>Finger Touch</b>	Système d'inversion du sens de marche sur la colonne de direction
<b>Dual Reverse</b>	Double système d'inversion du sens de marche dupliqué sur la colonne de direction et sur le joystick
<b>Tac-lock</b>	Système de blocage hydraulique des équipements, commandé depuis la cabine



**MERLO S.P.A.**

Via Nazionale, 9  
12010 S. Defendente di Cervasca  
(Cuneo) Italia  
Tel. +39 0171 614111  
Fax +39 0171 684101

[info@merlo.com](mailto:info@merlo.com)  
[www.merlo.com](http://www.merlo.com)



DS\_PANHM \_0419\_FRA